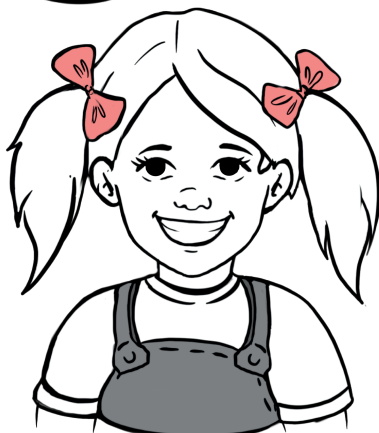
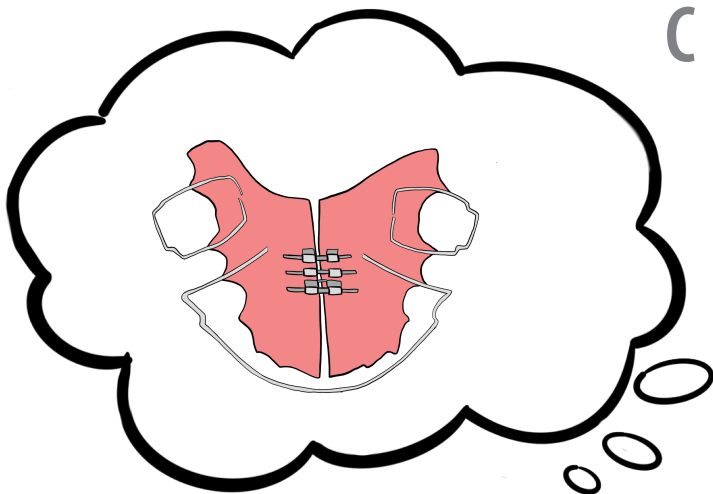
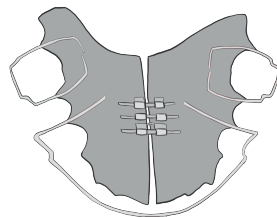


ПАМЯТКА ПО ЛЕЧЕНИЮ С ПЛАСТИНКОЙ



«ПАМЯТКА ПО ЛЕЧЕНИЮ С ОРТОДОНТИЧЕСКОЙ ПЛАСТИНКОЙ»

Поздравляем с началом ортодонтического лечения!
Съемная пластинка поможет сделать зубы ровными,
а улыбку – красивой!



Как носить аппарат

- 1 Надевать ортодонтическую пластинку следует только на вычищенные зубы
- 2 Носить пластинку нужно не менее 20-22 часов в сутки
- 3 При установке и снятии пластинки удерживать ее необходимо только в области боковых зубов
- 4 Недопустимо крутить пластинку во рту, снимать языком. Это может привести к поломке аппарата и/или травме зубов и слизистой полости рта
- 5 Если в аппарат встроен винт, или несколько винтов, проводить подкручивание необходимо по графику, составленному вашим доктором



20-22 часа в сутки

Допустимые ощущения в первые дни после установки аппарата:

- Может возникнуть незначительный дискомфорт, появится чувство давления после установки и активации аппарата; неприятные ощущения проходят самостоятельно в течение первых 2-3 суток
- Ощутимо увеличится слюноотделение, нормализующееся в течение 2-3 дней
- Возможно нарушение дикции, затрудненное произношение отдельных звуков

Как уменьшить дискомфорт:

- В течение первых суток можно делать небольшие перерывы (30-40 мин.) в ношении пластинки. Затем перейти на постоянное ношение аппарата, снятие возможно только на время чистки и активных занятий спортом (плавание, борьба и т.д.)
- Для улучшения дикции и уменьшения слюноотделения – больше разговаривать, читать вслух, акцентируя внимание на четком произношении звуков
- Необходимо помнить, что чем больше Вы (или Ваш ребенок) носите аппарат, тем быстрее происходит адаптация к новой конструкции в полости рта и тем быстрее наступает привыкание

Что делать, если появилась боль при ношении:

- 1 Прекратить использование аппарата
- 2 Записаться на приём
- 3 За 15 минут до визита к врачу ребенок должен надеть пластинку. Это позволит врачу четко установить участок дискомфорта и сделать коррекцию. Иногда нужна и повторная коррекция - до полного устранения неприятных ощущений

Если ребенок чувствует боль при ношении аппарата, обязательно запишитесь на осмотр и консультацию к детскому стоматологу!



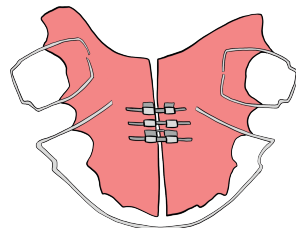
Как очищать аппарат:

Съемный аппарат должен очищаться **утром и вечером** вне полости рта зубной щеткой (или антибактериальным мылом) под проточной водой, должны обрабатываться все поверхности и элементы пластинки. Для более тщательной очистки пластинок можно использовать средства для зубных протезов. Они продаются в виде таблеток. Обычно пластинку помещают в раствор на **5-10 минут** для удаления налета и устранения неприятного запаха.

После каждого приема пищи необходимо промыть аппарат проточной водой, прополоскать рот (если нет возможности почистить зубы щеткой).

Почему аппарат выпадает или не надевается:

- 1 Если пластинку носят недостаточное количество часов (менее 14 часов в сутки): в этом случае рост челюсти «не успевает» за изменением размера пластинки и через 2-3 недели фиксация ее во рту ребенка может нарушиться
- 2 Если выпали или были удалены некоторые зубы, которые служили опорными. В таком случае нужна коррекция пластинки, чтобы она лучше фиксировалась
- 3 Если постоянный зуб, для которого создается пространство, начинает прорезываться под пластмассовым основанием пластинки
- 4 Если ребёнок по какой-то причине не использовал пластинку в течение нескольких суток, происходит смена положения зубов, после которой фиксация может быть нарушена или невозможна (требуется коррекция пластмассового основания с учетом нового положения зубов)
- 5 Если нарушены правила ношения пластинки
- 6 Если пластинка не использовалась в течение месяца или более, возможно, потребуются изготовить новый аппарат



Если у вас остались какие-либо вопросы Вы можете позвонить в клинику или своему лечащему врачу

ФИО врача: _____

Телефон: _____



Мы всегда рядом и готовы Вам помочь! Ваши Семейные Традиции ♥

